

# 稲グリ新聞

発行  
早大グリーンクラブ  
O B 会  
編集  
田中弘文  
原信二郎  
(毎月1回発行)

## 稲グリ二〇回記念定演 日時、会場決まる

来年六月九日(土) 東京厚生年金会館

来年(昭和五九年)、二〇回目を迎える「稲門グリーンクラブ第二〇回記念定期演奏会」の日時、会場がこのほど正式に決定した。

今年六月頃から清水マネー、ジャースにより第一希望の東京・厚生年金会館大ホールとの交渉が行われていたが、これまで会館側での他の申込み団体との調整の都合で最終決定を待たされておりました。このほど調整が終わり、決定を見たものです。

- ① スペシャルゲストの選定  
② 桜楓会、桜友会との調整  
③ 岡村喬生氏、ボニージャンクスとの調整

### 九月の練習

九月の練習出席状況は左表の通り。

	7	14	21	28
T <sub>1</sub>	4	2	4	4
T <sub>2</sub>	10	5	10	8
B <sub>1</sub>	6	7	6	4
B <sub>2</sub>	4	10	5	8
	24	24	25	24

### 特ステ

イトウテルミー  
ファミリー・コンサート

指揮・岩本孝嗣(39)

内容は左記の通り、曲目繰り超えしますので、これはもう、習は一〇月二六日(水)よりかか定演での聴衆よりも多いわけになります。

で、稲グリの名誉にかけても聴衆が確実に三〇〇〇人を望むたる人数で臨まざるを得

### 《内容》

- 日時 58年11月20日(日) PM4:15~5:15 <3:00集合>
- 会場 新高輪プリンスホテル 『飛天の間』
- 出演 稲門グリーンクラブ  
岡村 喬生  
中村 八大  
牟田 悌三(司会)
- 曲目  
1 ピアノメドレー(八大)  
2 遠くへ行きたい(稲グリ)  
3 Ride the Chariot(稲グリ)  
4 帰れソレントへ(岡村)  
5 ありふれた人生(八大・岡村・稲グリ)  
6 上を向いて歩こう(稲グリ)  
7 かじかき(岡村)  
8 テルミー讃歌(全員)

井上高明氏(T<sub>2</sub>40)がカナダから東京へ転勤とのこと。初登場。カナダで変な発声になつていないかどうか現在セカンドテナードで試用期間中であるが一〇月には晴れてA会員として登録される見込み。

B<sub>2</sub>飯田剛氏(28)が久々に始め、コイヤー仕事は忙しくOB四連はタメだつた。

どのたまにながら、例によつて練習中にスルドイ質問を發して指揮者をあわてさせている。久々組では、T<sub>2</sub>飯沢郁郎氏(32)、富永保氏(35)が一度顔を見せたものの、その後香として行方不明。

大阪でのOB四連出演組、少々出席悪し。貴重な練習日を大切に!

ません。  
各パートとも動員態勢を整えるようにお願いいたします。なお、前日一九日(土)夜八時より「飛天の間」にてマイクテスト(ヘケネフロ)を行います。

訂正とお詫び。  
大阪OB四連決算報告

九月一五日号の稲グリ新聞での大阪OB四連決算報告中、金額表示の誤りがありましたのでお詫びして訂正します。正しくは次の通りです。

- 利益分配金  
新月会 一四万五〇〇〇円  
クローバー 六万五〇〇〇円  
稲グリ 四万五〇〇〇円  
ワグネル 四万五〇〇〇円  
へ計三〇万円
- OB四連次回繰越金  
二五万円

大阪OB四連テ이프  
現在、新月会準備中。間もなく「案内」があると思われます。

恒例

ファミリークリスマス・コンサート

幹事長 田中弘文(34)

一月の「飛天の間」での  
ピッパ特ステに続いて一二月  
には今年の締めくくりとして

早大クリのB会、稲門グリ  
のフファミリー・クリスマス  
ス・コンサートが開催され  
ます。

この日はかりは、日頃多  
のため稲グリ活動がでない  
メンバーの方々も是非ご参加  
いただき、ともにお楽しみ下  
さいませよう、少し早目です  
がご案内申し上げます。

今年併せて五八年度  
総会をコンサートに先立  
て開催し、会計報告、役員改  
選、五九年度運営方針決定等  
を行う予定です。

日時 一月一日(日)  
PM二時(総会予定)  
三時~六時  
(クリ・コン)

会場 早稲田大学  
大隈会館・書院の間

次のメンバーに実行委員とな  
つていただきました。

《フリコン実行委員会》

委員長 土屋信吾(44) (音楽)

委員 堀内心統(55) (フロア)

委員 須藤 亮(55) (演出担当)

委員 菊地隆一(56)

委員 加藤久雄(56)

委員 岩瀬靖弘(58)

大阪稲グリ有田事務局長(41)  
より佐藤(隆)サブマネ(41)に大阪  
稲グリの近況が入った。

大阪稲グリも始動!

大阪稲グリでは来る一〇月  
一六日に開かれる「朝日新聞  
社主催・全国合唱コンクール  
関西地区予選大会」に一般の  
部A(三〇人以下)に出場す  
べく、阿部氏(4)の指揮の下、  
早くも活動を開始。

何かとご協力の程お願い申  
上げます。

また、昨年同様、福引、ゲ  
ーム用賞品の供出を今のう  
かご計画いただき、なるべ  
く早目に実行委員会宛にお知  
りませいたただければ、飛び上  
る喜びのことになっております  
のでこの方もよろしくお願  
い申し上げます。

なお、歴代の指揮者には往  
年の名指揮者をお願いしたく、  
万難を排して駆けつけていた  
だきたいと思っております。土  
屋委員長までご一報下さい。

連絡先(〇三(三九〇)二八二〇(自  
動) (八七四)七八〇三(動)

九月一〇、一一日両日には  
琵琶湖畔で二五名のメンバー  
を集め合宿、またまた田口氏  
を締め合宿、またまた田口氏  
者としてデビュー、須賀氏(30)  
は同大会の審査員を勤める他  
豊中浪声(シード団体)の模  
範演奏の指揮をするとのこと。

「関西に大阪稲グリあり」  
東京組も心強いことぞす。

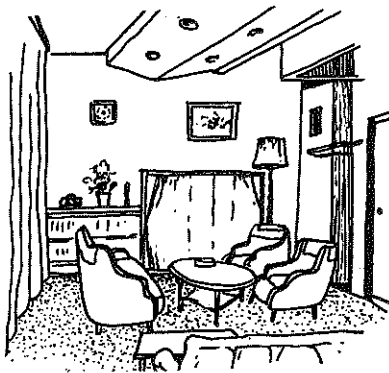
また、同大会一般の部では  
藤野氏(40)が住友生命浪声を振  
り、大学の部では浅野氏(52)が  
近畿大学グリークラブの指揮  
者としてデビュー、須賀氏(30)  
は同大会の審査員を勤める他  
豊中浪声(シード団体)の模  
範演奏の指揮をするとのこと。

「関西に大阪稲グリあり」  
東京組も心強いことぞす。

桜友女声合唱団 (共立女子大合唱団OG会) 第3回定期演奏会

昭和58年11月13日(日) 2時PM開演  
MESSE BASSA フォーレ曲  
美しい訣れの朝 中田喜直曲  
マザーグース 青島玄志曲  
北への帰帰<合同演奏> 磯部 徹曲  
こまばエミナーズ(井の頭線 駒場東大前下車)  
全席自由 800円

壁装・カーテン・カーペット・ブラインド  
店舗・設計・施工  
改装、改築 どんな事でも誠実な当社へ



担当 佐藤 隆一  
(稲門グリークラブ41卒)

株式会社 個装  
東京都目黒区中目黒1丁目3番8号  
電話 (710) 6221 (代表)

祈御成功!!

「バービー・ヤール」  
初演のこと

一九七六年二月のシユスタコーヴィチ交響曲第十三番「バービー・ヤール」の稲グリ始めオール早稲田による初演の批評がこのほど新潮社より発行された柴田南雄氏の著書「聴く歓び」に収録されている。一一〇〇円。

稲グリ指揮者・山本健二氏  
(3)新作の日本歌曲を披露。  
一〇月一三日(木)六時三〇分  
朝日生命ホール(新宿西口)  
全自由席 二〇〇〇円  
主催 新波の会  
問合せ 入庭音楽事務所  
〇三(七九三)五六九三

昭和五八年  
新・波の会定期演奏会

ザ・ブレスン・フォー

こんさーとへ4ヶ

丸山美雄(42)、小林正明(42)を擁するザ・ブレスン・フォーがカルテットの新しい魅力をたっぷりお聴かせします。

一〇月二十九日(土)六時三〇分  
読売ホール(有楽町)三〇〇〇円  
指定二八〇〇円、自由二五〇〇円  
入庭音楽事務所(三〇〇)四四二

日産プリンス自販(萩本良磨氏(32))のPR誌「プリンス」誌上で岡村喬生氏(29)が遠藤周作氏と対談。  
オペラ談義に花が咲き、遂には遠藤氏主宰の劇団「樹座」の顧問に、例によつての上か、たりしている。

「ヒゲオタ」PR誌で  
「狐狸庵先生」を圧倒!!

### 全国で活躍する 早大グリ-OB

(その2)

#### 都の西北

富士山のふもと

富士宮市民合唱団

伊藤 義之(44)

当時定演の指心のどこかぞう思っている。定席券二五〇円、バチツとハモツた時、背筋が自由席に至つてゾクツとして涙さえ出た。は一五〇円。その感動は死ぬ迄忘れられない。四連・六連で他校を意識の僕には三〇枚し、時には優越感に浸り、時のノルマは重荷には惨めな気持ちになつて此の苑を見ず知らずだ。新宿御次はと唇を噛み締めた事が懐

の女子大生にの枚売ったなどと。ところが、この間、大阪で第四回OB四連を聴いて久し振りに現役時代に戻つて興奮してしまった。OB各団体とも現役連中よりも味があつたのではないだろうか。一位

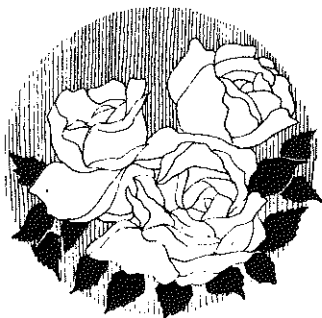
新月会へ数で敗れた。でもピアノ伴奏は池谷さんの勝(二)位は勿論我が「稲グリ」が素晴らしい演奏で嬉しかった。同期の土屋、村上が居たし、現役当時可愛かつた先輩諸氏七名の元気な顔をステージに見ることが出来たのも感激だった。さて、僕は今、富士山の麓で混声合唱を楽しんでいる。静岡県の「富士宮市民合唱団」総勢三数名。うらやま以上女性が占める。二〇代の可愛い娘さんか、四〇代の魅力溢れる奥さん方。この一〇月二二日(土)

曲目は「ブルームス」愛の歌、他。前回の時は同じく「ジプシー」の歌を演奏した。ただ、男声合唱、どうしても忘れ難く、指揮者(横浜国大グリ棒振り)にソロを任せてあのSea Chantyがうらやま。Sailing, Sailingと唄う。T1三名、T2三名、B1二名、B2三名。小舟が大海に吞まれぬ様頑張りたい。学生時代の圧倒的な迫力は望むべくもないが、現役・稲グリは活躍を祈りながら、唱い続けられる幸せを大切にしていきたい。富士宮市東町二一〇一 電話(自)〇五四二(六)二四一三 貿易研修センター(貿易大学)

白いブランドピアノが

熱き血潮のグリーンメンを

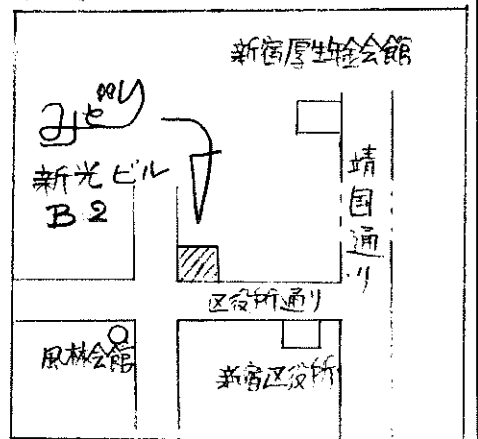
お待ちしております



Pub & Snack

小川みどり

営業時間 PM7:00~AM2:00  
新宿区歌舞伎町1-2-13  
新光ビルB2  
TEL.205-1758



会員 235名に

遠藤 守正 (37)

(5)

(58.10.1現在)

今号は左右五段

にして何とか収録

できました。

さうにおまそい

合わせて下さい。

A会員11九八

B会員11一四

大阪桐クリ(阪)11二三

(阪)Bは両方の資格を有する。

※登録手続用紙

は遠藤宛てお

送り下さい。

銀行との手続

きは当方でしたします。

※現金直接送付でも結構です。

送付先 〒229相模原市若松一四〇

遠藤 守正

(早大グリ-OB会・稲門グリ-クラブ)

### 登録済会員一覧

1段 47名 × 5 = 235名

### OB会名簿づくり

今年のクリスマス・コンサート

には何とか間に合わせたく、協力

をお願いいたします。

連絡先

限玉康夫年度幹事(代表)(38)  
(自)〇三(九八三)八九四九

12	中岡	敏	確	A	32	秋元	秀介	A	中村	昭真	B	稲山	輝機	A	野	崇	B
5	磯部	又	傲	A	22	浅井	三三	(阪)	奈良	秀三	A	大泊	徹	B	草	信	B
16	山角	治	夫	B	23	岩崎	修二	B	藤田	秀昌	A	川口	哲	B	沢	安	B
23	津田	郎	衛	B	24	岩大	邦之	B	石坂	英正	B	工藤	一	A	西	宏	A
24	長尾	照	奥	A	25	新屋	健哉	B	遠藤	守晴	A	清水	車	A	服	博	B
25	山本	安	通	A	26	高橋	久生	B	加藤	邦久	B	中野	嘉	A	樋	光	B
26	橋本	深	要	A	27	玉田	元康	A	武内	行男	A	藤前	友	B	三	輝	B
27	内崎	恒	彦	A	28	森本	良平	(阪)	辻田	啓夫	B	吉野	享	B	水	夫	B
28	内見	裕	和	A	29	山吉	洋平	A	堀内	義夫	A	阿部	誠	B	野	一	B
29	勝澤	正	男	A	30	島沢	武夫	A	山口	純一	A	有田	良	(阪)	伊	茂	B
30	野崎	典	夫	A	31	廣柳	久助	B	横屋	正孝	A	市川	直	A	大	茂	B
31	山本	洋	昭	A	32	青柳	文修	B	吉田	普男	A	小	晃	B	小	茂	B
	飯	尚	男	B	33	市村	協男	B	佐藤	文男	A	佐	和	A	野	一	B
	田	成	天	A	34	下宮	幸男	B	本	靖弘	A	高	隆	A	中	宗	A
	小	鉄	幸	B	35	三田	弘文	A	藤	明和	A	立	平	B	上	彰	A
	田	昌	也	B	36	富中	勸雄	B	大	三英	(阪)	中	政	B	本	實	A
	土	秀	夫	(阪)	37	江安	善明	A	石	邦信	B	村	利	B	村	二	B
	坪	夫	勲	A	38	井原	光祥	B	小	隆天	A	中	洋	B	坂	一	B
	妻	正	秀	A	39	町田	正人	A	坂	三郎	A	水	一	B	石	文	B
	原	武	生	A	40	鎌田	正能	(阪)	玉	天行	A	野	賦	B	和	治	A
	岡	高	博	A	41	村富	一保	A	木	高勉	B	城	道	B	省	真	B
	村	平	策	B	42	永田	秋保	(阪)	新	幸彦	A	野	正	B	光	治	A
	代	井	信	A	43	並本	尚治	B	八	功一	A	村	幹	B	真	一郎	(阪)
	下	井	晃	A	44	松本	俊二	B	重	亮一	A	野	郎	A	一	男	B
	賀	井	滋	A	45	松本	尚治	B	義	亮一	A	元	文	B	太	郎	B
	田	井	雄	A	46	飯井	理尚	B	功	亮一	A	野	明	B	田	俊	A
	部	井	博	A	47	石川	尚治	B	一	亮一	A	野	元	B	代	公	A
	下	井	美	B	48	一井	勝弥	B	郎	亮一	A	野	天	B	賢	俊	A
	田	井	史	(阪)	49	浦野	三治	B	三	亮一	A	野	考	B	太	俊	A
	賀	井	一	(阪)	50	金子	良久	A	郎	亮一	A	野	考	B	田	公	A
	木	井	圭	(阪)	51	黒野	美	A	郎	亮一	A	野	考	B	代	俊	A
	幸	井	敬	(阪)	52	高野	美	A	郎	亮一	A	野	考	B	賢	俊	A
	須	井	邦	(阪)	53	館内	美	A	郎	亮一	A	野	考	B	賢	俊	A
	鈴	井	好	(阪)	54	藤内	美	A	郎	亮一	A	野	考	B	賢	俊	A
	田	井	義	(阪)	55	野	美	A	郎	亮一	A	野	考	B	賢	俊	A
	新	井	雄	A	56	藤	美	A	郎	亮一	A	野	考	B	賢	俊	A
	矢	井	俊	B	57	野	美	A	郎	亮一	A	野	考	B	賢	俊	A
	若	井	高	B		田	美	A	郎	亮一	A	野	考	B	賢	俊	A
	佐	井	知	B		本	美	A	郎	亮一	A	野	考	B	賢	俊	A
	塩	井	男	A		山	美	A	郎	亮一	A	野	考	B	賢	俊	A
	徳	井	若	A		本	美	A	郎	亮一	A	野	考	B	賢	俊	A
	山	井	二	A		山	美	A	郎	亮一	A	野	考	B	賢	俊	A